

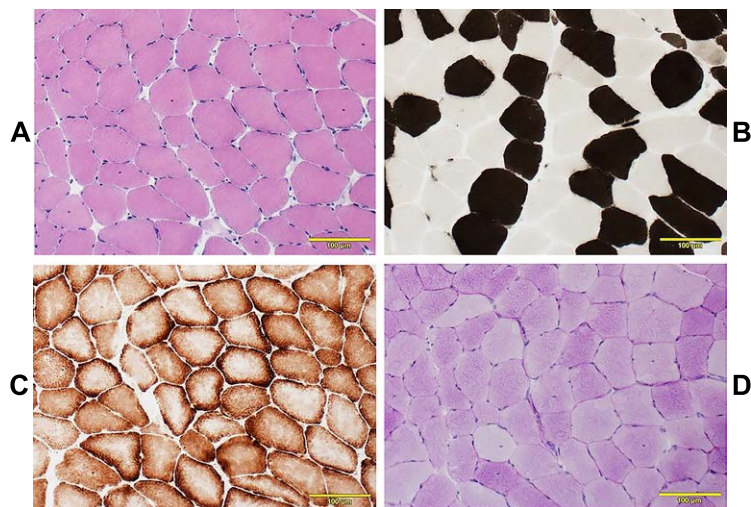
## 訂 正

臨床神経学 60 卷 2 号 (2020.2) 症例報告 cn-001375 (早期公開版)  
神経筋接合部異常が示唆された phosphoglucomutase 1 欠損症の 1 例  
武中 優, 関口 兼司, 関谷 博顕, 大野 欽司, 杉江 秀夫, 松本 理器

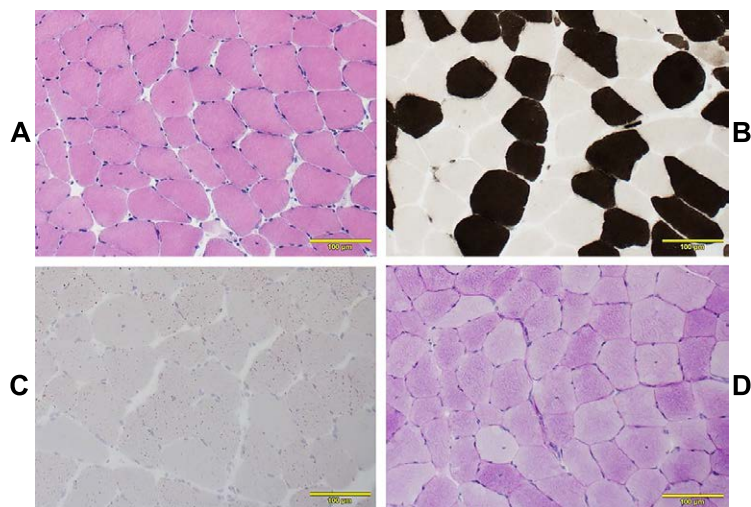
におきまして, 著者からの依頼により **Fig. 2C** を下記の通り訂正いたします.

3 頁目

《誤》



《正》



なお, 学会ホームページ, J-STAGE 本公開版については, 修正された PDF を公開しております.